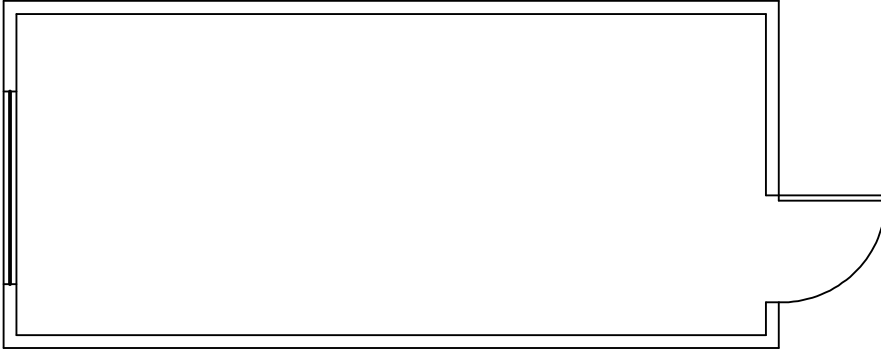
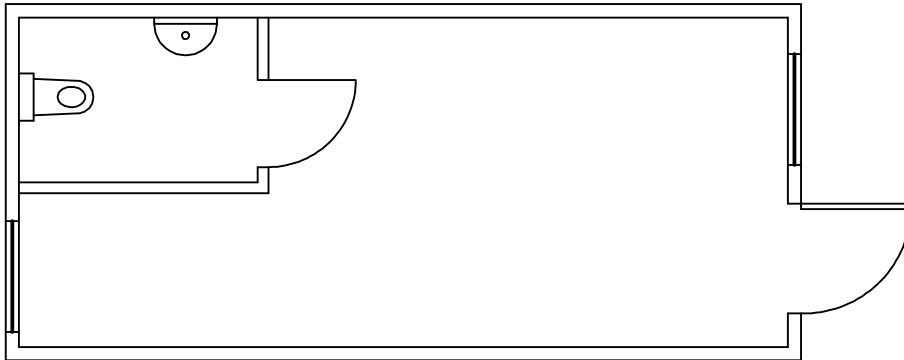


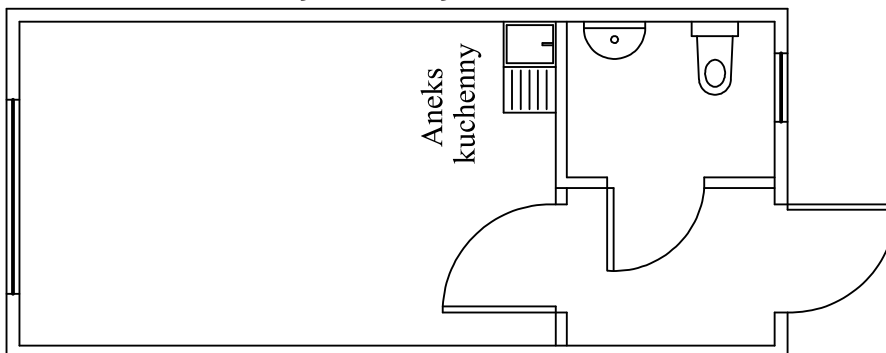
Kontener biurowy - wersja I



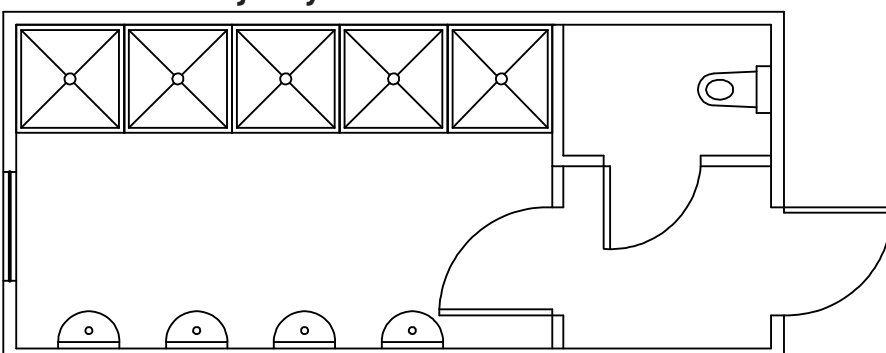
Kontener biurowy - wersja II



Kontener biurowy - wersja III



Kontener socjalny



1. WYMIARY

Zewnętrzne:

Długość = 6055 mm, Szerokość = 2435 mm, Wysokość = 2790 mm

Wewnętrzne:

Długość = 5835 mm, Szerokość = 2225 mm, Wysokość = 2500 mm

2. RAMA STALOWA

Rama stalowa wykonana z profili zimnogiętych o gr = 3 mm i gr. = 4 mm, malowana zestawem farb podkładowych i nawierzchniowych; odprowadzenie wody z dachu – w każdym narożniku ramy kontenera zamontowana rura spustowa, rynna w ramie dachu; otwory w ramie dachowej do podnoszenia kontenera, kostki stalowe z otworami do montażu kontenera.

3. PODŁOGA

- poszycie dolne – blacha stalowa ocynkowana, 0,5 mm
- konstrukcja – profile stalowe zimnogięte
- izolacja – wełna szklana, 100 mm
- poszycie górne – płyta wiórowa, 22 mm
- wykończenie - wykładzina PCV, 2mm, obiektowa

4. ŚCIANY ZEWNĘTRZNE

- blacha gładka lakierowana, 0,5 mm, kolor RAL 9010
- warstwa poliuretanu, 80 mm
- blacha gładka lakierowana, 0,5 mm, kolor RAL 9010

5. DACH

- poszyce zewnętrzne – blacha ocynkowana, 0,5 mm
- konstrukcja – profile stalowe zimnogięte, profile drewniane
- izolacja – wełna szklana, 100 mm
- paroizolacja – folia polietylenowa
- wykończenie wewnętrzne płyta laminowana biała, 22 mm

6. DRZWI

- zewnętrzne – metalowe, wodoodporne, izolowane (Stalprodukt Zamość)
- wewnętrzne – drewniane

7. OKNA

Okna – z profili PCV, białe

8. WENTYLACJA

Kratka wentylacyjna montowana w ścianie zewnętrznej

9. OGRZEWANIE

Grzejnik elektryczny 1000 W

10. ZASILANIE ELEKTRYCZNE

Zasilanie – 230/410V, 50Hz, przyłącznie – puszka przyłączeniowa 32A, 410V

11. PRZEWODY ELEKTRYCZNE

Przewody prowadzone w ścianach i dachu kontenera. Typ: YDY 3x2,5 mm², 3x1,5 mm², 5x6 mm², 5x4 mm², LGy 1x6 mm²

12. OSPRZĘT ELEKTRYCZNY

- rozdzielnia – typowa wraz z zabezpieczeniami i wyłącznikiem różnicowo- prądowym
- wyłączniki – wyłączniki podtynkowe
- gniazda – gniazda pojedyncze z uziemieniem

13. OŚWIETLENIE ELEKTRYCZNE

Oświetlenie wewnętrzne, hermetyczne, 2x36W Lena Lighting, 2 sztuki

14. UZIEMIENIE KONTENERA

Rama kontenera połączona z przewodem uziemiającym w rozdzielni elektrycznej