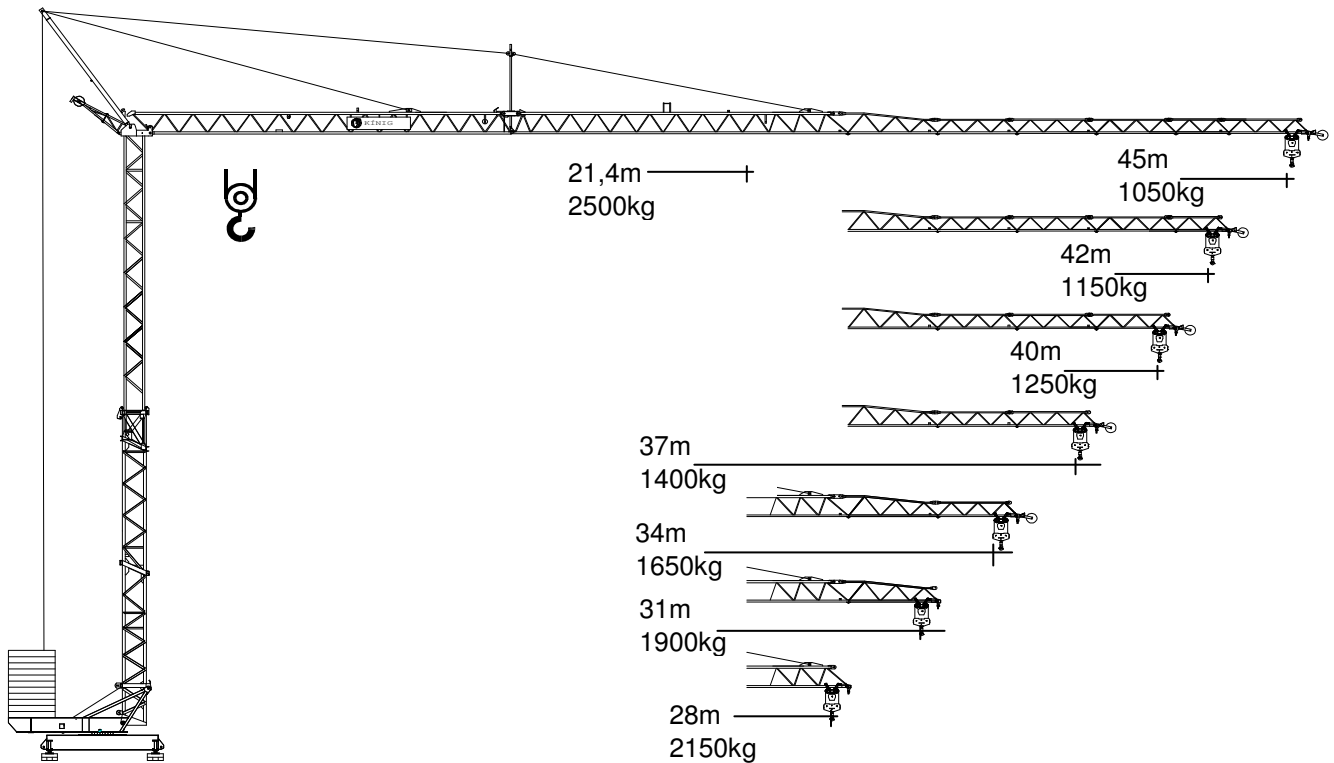


Turmdrehkran K 72

Self-erecting Crane Grue à tour



Das Kransystem mit der Qualität bis ins Detail

The crane system with quality
in every detail

*Dans ce systeme le moindre détail
est synonyme de qualité*

CE

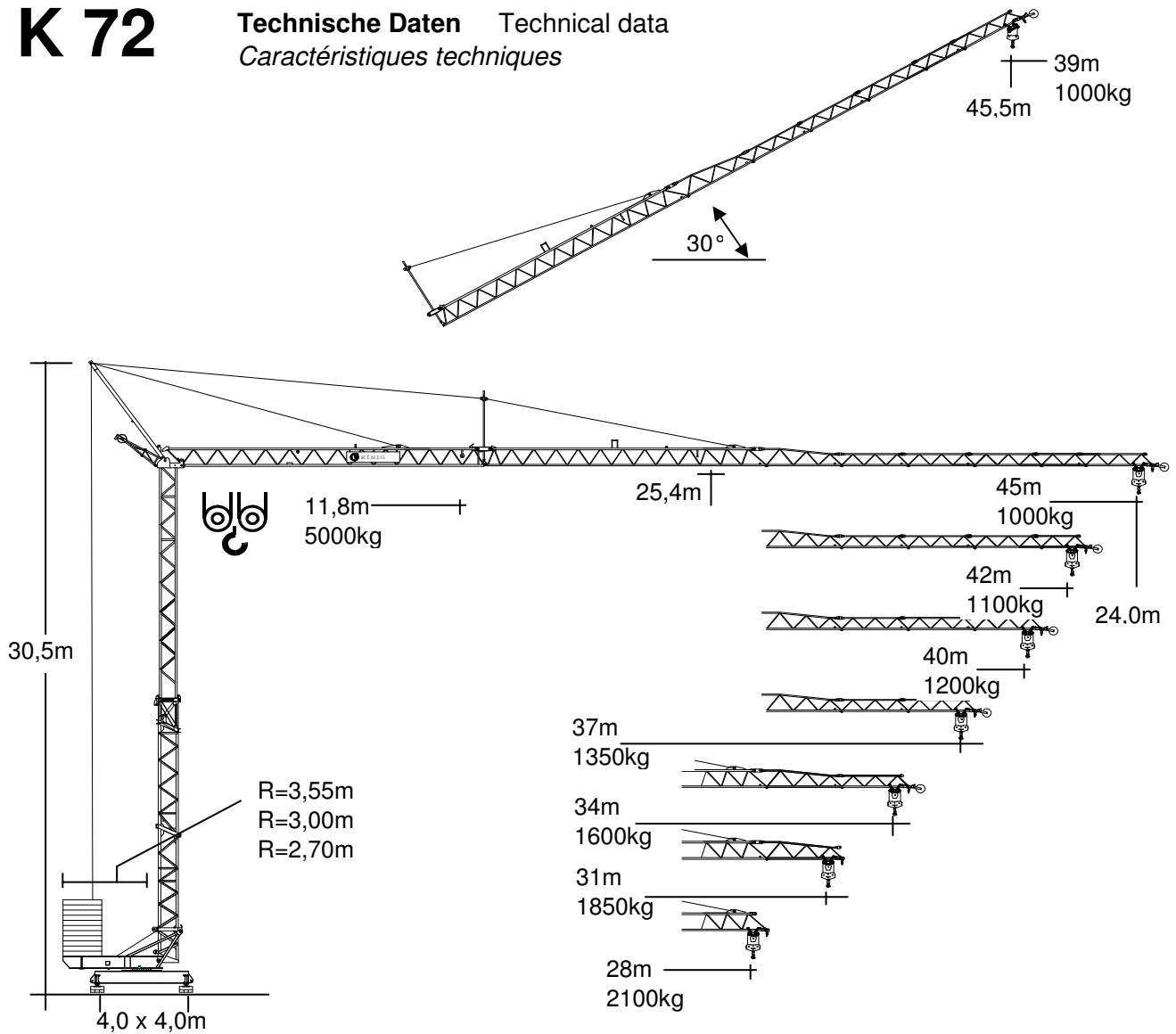
DIN 15018 - H1 - B3

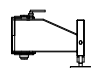


KÖNIG-KRANE®

K 72

Technische Daten Technical data
Caractéristiques techniques

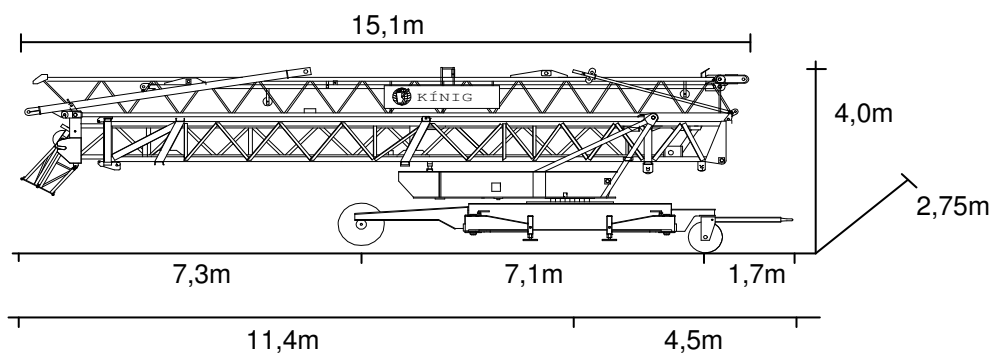


	In Betrieb In service <i>En service</i>	außer Betrieb Out of service <i>Hors service</i>
 Eckdrücke Reactions <i>Réaction</i>	31 t	26,5 t

Straßentransport

Transport by road

Transport sur la route



K 72

Technische Daten Technical data *Caractéristiques techniques*

Ausladung und Tragfähigkeit

Radius and capacity *Portée et charge*

Ausladung		max. Tragkr.		m x kg											
m	0°	t	m	18	20	22	24	26	28	31	34	37	40	42	45
		2,5	21,4	2500	2500	2420	2190	1990	1830	1630	1460	1320	1210	1140	1050
30°		Ausl. (m)		15,5	17,5	19,0	21,0	22,5	24,5	27,0	29,5	32,0	34,5	36,5	39,0
30°		HH (m)		32,0	33,0	34,0	35,0	36,0	37,0	38,5	40,0	41,5	43,0	44,0	45,5
10°		Ausl. (m)		17,5	19,5	21,5	23,5	25,5	27,5	30,5	33,5	36,5	39,0	41,0	44,0
10°		HH (m)		26,5	27,0	27,5	28,0	28,0	28,5	29,0	29,5	30,0	30,5	31,0	31,5

Ausladung		max. Tragkr.		m x kg											
m	0°	t	m	13	16	19	22	25	28	31	34	37	40	42	45
45		2,5	21,0	2500	2500	2500	2370	2030	1780	1580	1410	1270	1160	1090	1000
		5,0	11,8	4430	3450	2810	2370	2030	1780	1580	1410	1270	1160	1090	1000
42		2,5	21,2	2500	2500	2500	2390	2050	1800	1590	1420	1290	1170	1100	
		5,0	11,9	4470	3480	2840	2390	2050	1800	1590	1420	1290	1170	1100	
40		2,5	21,6	2500	2500	2500	2450	2110	1840	1630	1460	1320	1200		
		5,0	12,1	4580	3570	2910	2450	2110	1840	1630	1460	1320	1200		
37		2,5	22,0	2500	2500	2500	2500	2150	1880	1670	1490	1350			
		5,0	12,3	4670	3640	2970	2500	2150	1880	1670	1490	1350			
34		2,5	23,3	2500	2500	2500	2500	2300	2010	1790	1600				
		5,0	13,0	5000	3880	3170	2670	2300	2010	1790	1600				
31		2,5	24,0	2500	2500	2500	2500	2380	2090	1850					
		5,0	13,3	5000	4020	3280	2760	2380	2090	1850					
28		2,5	24,1	2500	2500	2500	2500	2400	2100						
		5,0	13,4	5000	4040	3300	2780	2400	2100						

Geschwindigkeiten Speeds Vitesses

	Stufe Step Cran	m/min.	kg	kW
	1	6 - 3	2500 - 5000	3,5
	2	24 - 12	2500 - 5000	9
	3	48 - 24	1100 - 2200	11
	1	0 - 20		3,0
	2	0 - 40		
	0-0,8	U/min. sl./min. tr./min.		3,0



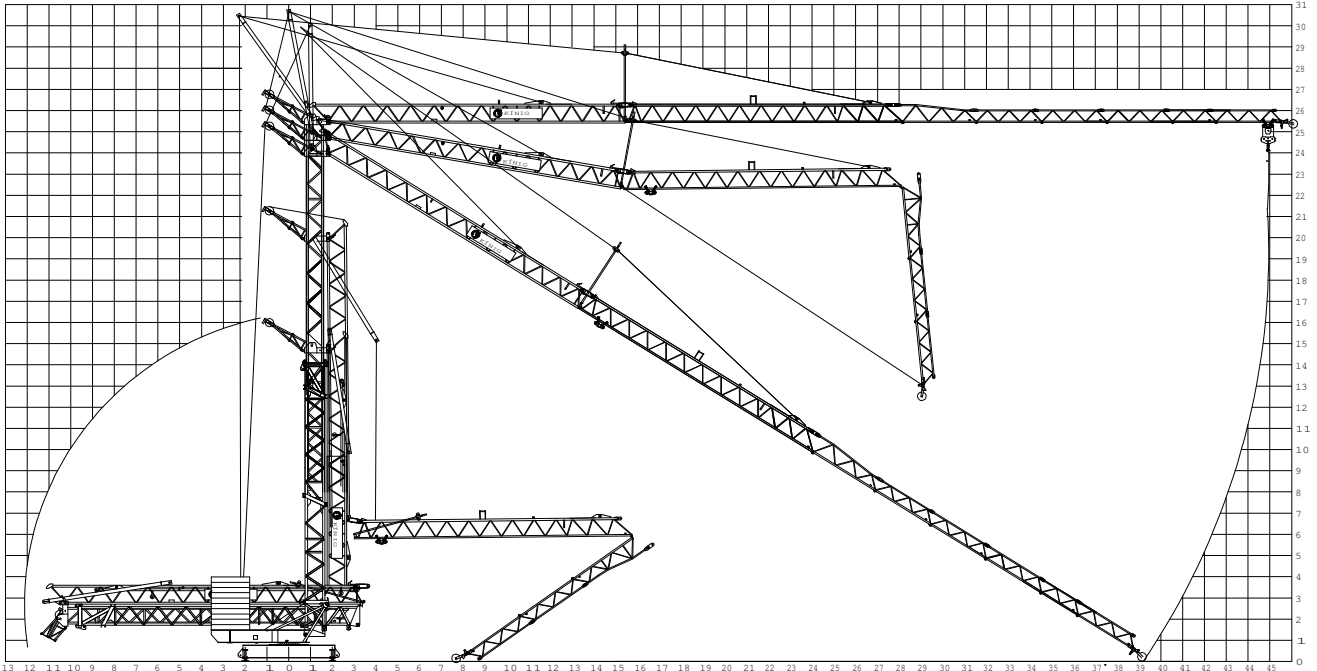
Leitungsquerschnitt bis 50 m
Cross section of cable up to
Section de cable jusque à
5x10²

Betriebsspannung
Operation voltage
Tension de service
400 V

Frequenz
Frequency
Fréquence
50 Hz

Gesamtanschlußwert
Power requirement
Puissance requise
13,6 kVA (17,0 KW)

Montage Mounting Montage



Gewichte Weight Poids

Konstruktionsgewicht ca. Dead weight approx. <i>Poids de la construction env.</i>		17,7 t	Transportgewicht ca.* Transport weight approx. <i>Poids de transport env.</i>	19,3 t
Gegengewicht	R=3,55	15 x 2,1 t	31,5 t	* inkl. Transportachse KSFW
Counterweight	R=3,00	17 x 2,1 t	35,7 t	
<i>Contrepoids</i>	R=2,70	18 x 2,1 t	37,8 t	

König Baumaschinen-Vertrieb GmbH
 Postfach 1164 - D-53563 Asbach/Ww.
 D-53567 Asbach-Schöneberg
 Tel.: ++49 (0)2683 / 9172-0
 Fax: ++49 (0)2683 / 9172-10
 eMail: info@koenig-krane.de
 Internet: www.koenig-krane.de

Ihr König-Fachhändler: