

Turmdrehkran K 28 S-1

Self-erecting Crane Grue à tour



Das Kransystem mit der Qualität bis ins Detail

The crane system with quality
in every detail

*Dans ce système le moindre détail
est synonyme de qualité*

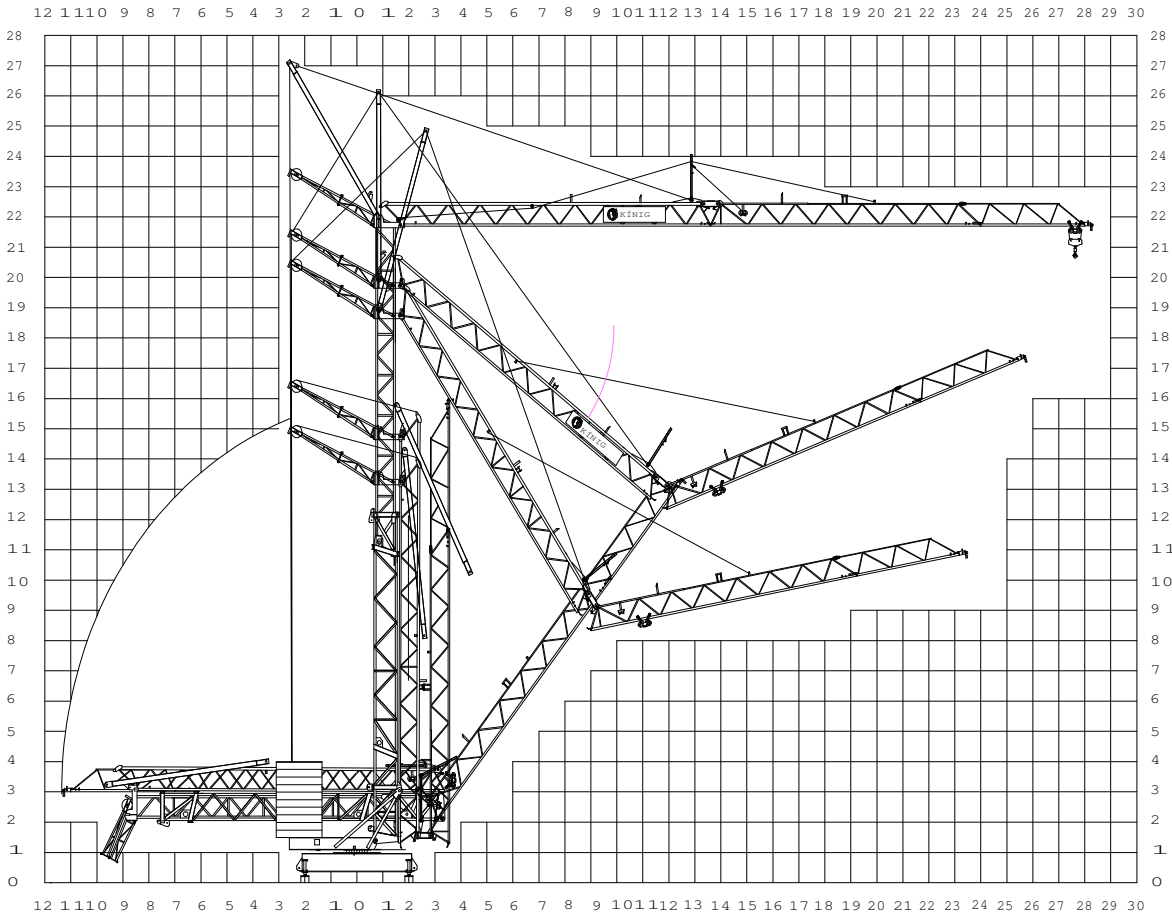
CE

DIN 15018 - H1 - B3



KÖNIG-KRANE®

Montage Mounting Montage



Gewichte Weight Poids

Zentralballast Central ballast weight <i>Lest de base</i>	2x 1,5 t	4,3 t	Transportgewicht ca.* Transport weight approx. <i>Poids de transport env.</i>	16,0 t
Gegengewicht Counterweight <i>Contrepoids</i>	7x 1,28 t	9,0 t	Konstruktionsgewicht ca. Dead weight approx. <i>Poids de la construction env.</i>	10,0 t

* inkl. Transportachse KSFW

König Baumaschinen-Vertrieb GmbH
Postfach 1164 - D-53563 Asbach/Ww.
D-53567 Asbach-Schöneberg
Tel.: ++49 (0)2683 / 9172-0
Fax: ++49 (0)2683 / 9172-10
eMail: info@koenig-krane.de
Internet: www.koenig-krane.de

Ihr König-Fachhändler:

Ausladung und Tragfähigkeit

Radius and capacity *Portée et charge*

Ausladung		max. Tragkr		m x kg											
m	0°	t	m	10	12	14	16	18	20	22	24	25	26	27	28
28		2,0	13,0	2000	2000	1830	1550	1340	1180	1050	940	890	850	810	770
24		2,0	14,2	2000	2000	2000	1730	1500	1320	1170	1050				
30°		Ausl. (m)		8,9	10,6	12,3	14,1	15,8	17,5	19,3	21,0	21,9	22,7	23,6	24,5
30°		HH (m)		24,5	25,5	26,5	27,5	28,5	29,5	30,5	31,5	32,0	32,5	33,0	33,5

Ausladung		max. Tragkr		m x kg											
m	0°	t	m	10	12	14	16	18	20	22	24	25	26	27	28
28		2,0	12,8	2000	2000	1780	1500	1300	1130	1000	890	840	800	760	720
		3,0	9,0	2640	2090	1720	1450	1250	1090	960	850	810	770	730	690
24		2,0	13,9	2000	2000	1980	1680	1450	1270	1120	1000				
		3,0	9,9	2950	2340	1930	1630	1410	1230	1090	970				

Geschwindigkeiten Speeds Vitesses

	Stufe Step Cran	m/min.	kg	kW
	1	6 - 3	2000 - 3000	3,5
	2	24 - 12	2000 - 3000	9
	3	48 - 24	1100 - 2200	11
	1	20		1,1
	2	40		1,5
	0 - 1	U/min. sl./min. tr./min.		2,2



Leitungsquerschnitt bis 50 m
Cross section of cable up to
Section de cable jusque à
5x10²

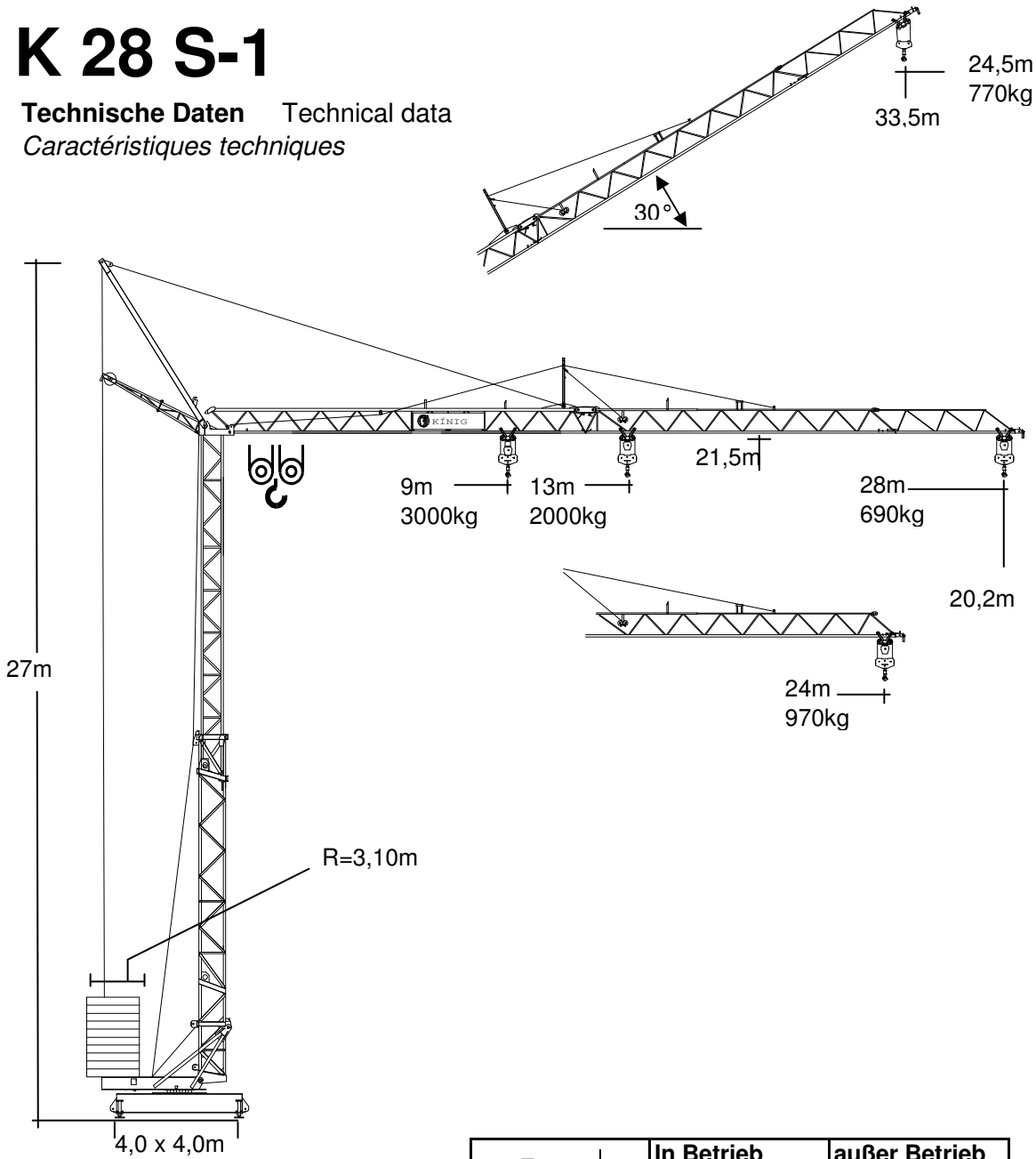
Betriebsspannung
Operation voltage
Tension de service
400 V

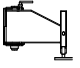
Frequenz
Frequency
Fréquence
50 Hz

Gesamtanschlußwert
Power requirement
Puissance requise
23,2 kVA (14,7 KW)

K 28 S-1

Technische Daten Technical data
 Caractéristiques techniques



 ↓	In Betrieb In service <i>En service</i>	außer Betrieb Out of service <i>Hors service</i>
Eckdrücke Reactions <i>Réaction</i>	14,1 t	11,8 t

Straßentransport

Transport by road *Transport sur la route*

